

Teamarbeit und Führung bei Reanimationen: Wichtig für die Leistung, mit vergleichsweise einfachen Mitteln verbesserbar

Stephan U. Marsch³ Franziska Tschan¹ ; Norbert K. Semmer² Sabina Hunziker^{3,4} & Stephan U. Marsch³

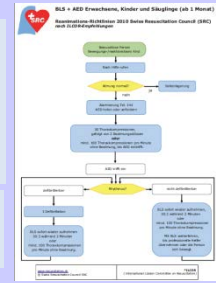
¹ University of Neuchâtel, Switzerland; ² University of Berne, Switzerland; ³ University Hospital of Basel, Switzerland; ⁴ Harvard Medical School

Hintergrund

Kardiopulmonare Reanimation wird in der Regel von mehreren Personen kooperativ ausgeführt

Der Zeitdruck der Notfallsituation lässt keine Zeit für Teambildung
Oft stossen Helfer nacheinander zur Notfallsituation und müssen rasch integriert werden

Reanimationsrichtlinien enthalten Anleitungen zu medizinischen Handlungen, aber bisher keine Anleitungen zu Koordination und Teamarbeit



Studien: Koordinations- und Führungsdefizite gefährden den Erfolg von Reanimationen

In mehreren Studien im Simulator konnten wir nachweisen, dass mehr Führung während der Reanimationssituation zu besserer Leistung führt
Führung und Koordination ist besonders schwierig, wenn Helfer später zur Gruppe stossen



Hunziker, S., Tschan, F., Semmer, N. K., Zobrist, R., Spychiger, M., Breuer, M., et al. (2009). Hands-on time during cardiopulmonary resuscitation is affected by the process of teambuilding: a prospective randomised simulator-based trial. *BMC Emerg Med*, 9, 3.

Alle Helfer sind von Anfang an da: Mehr Führung und bessere Leistung



Helfer kommen nacheinander: Defizite in Führung und Leistung



Pflegende zuerst: Mehr Führung führt zu besserer Leistung



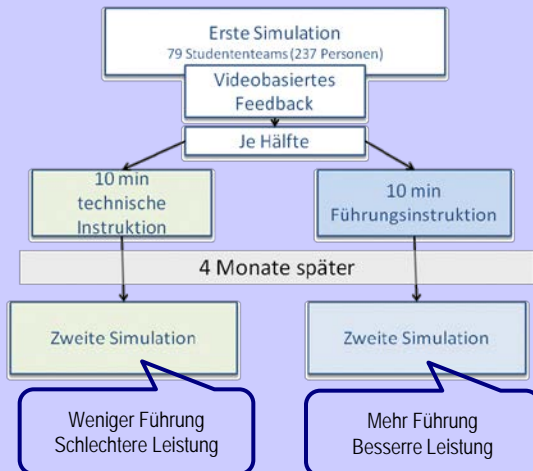
Assistenzarzt kommt:
In den ersten 30 Sekunden die Führung übernehmen: bessere Leistung



Oberarzt kommt:
Supervidierende Führung des Assistenzarztes: bessere Leistung

Tschan, F., Semmer, N. K., Gautschi, D., Hunziker, P., Spychiger, M., & Marsch, S. U. (2006). Leading to recovery: Group performance and coordinative activities in medical emergency driven groups. *Human Performance*, 19(3), 277-30

Interventionsstudie: 10-min Teamtraining verbessert Teamarbeit und Leistung auch noch nach 4 Monaten



Hunziker, S., Buhlmann, C., Tschan, F., Balestra, G., Legeret, C., Schumacher, C., et al. (2010). Brief leadership instructions improve cardiopulmonary resuscitation in a high-fidelity simulation: A randomized controlled trial. *Critical Care Medicine*, 38(4), 1086-1091

Erkenntnis und Empfehlung

Führung und Koordination im Team beeinflusst Reanimationsleistung wesentlich

Reanimationstraining muss mit Instruktion über Führung und Teamarbeit ergänzt werden



Diese Empfehlung wurde von der American Heart Association in die Ausbildungsrichtlinien aufgenommen, mit Verweis auf unsere Studien

Neumar, R. W., Otto, C. W., Link, M. S., Kronick, S. L., Shuster, M., Callaway, C. W., et al. (2010). Part 8: Adult Advanced Cardiovascular Life Support: 2010 American Heart Association Guidelines for Cardiopulmonary Resuscitation and Emergency Cardiovascular Care. *Circulation*, 122(18_suppl_3), S729-767.